

Istruzioni per serraggio dado con chiave dinamometrica su serrature a levetta serie 400-500 RS1

FIG.1

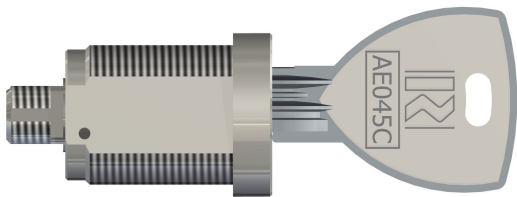


FIG.2

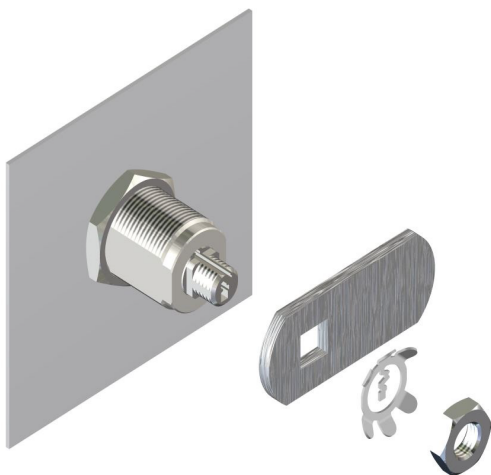
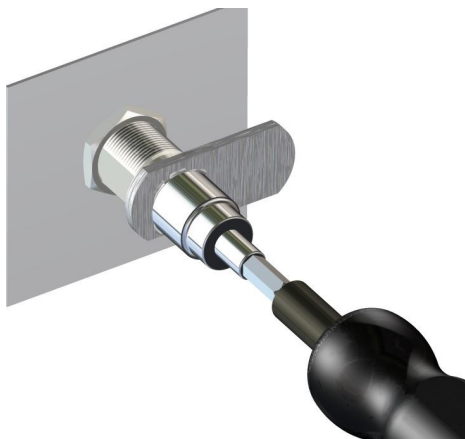


FIG.3



ISTRUZIONI DI INSTALLAZIONE:

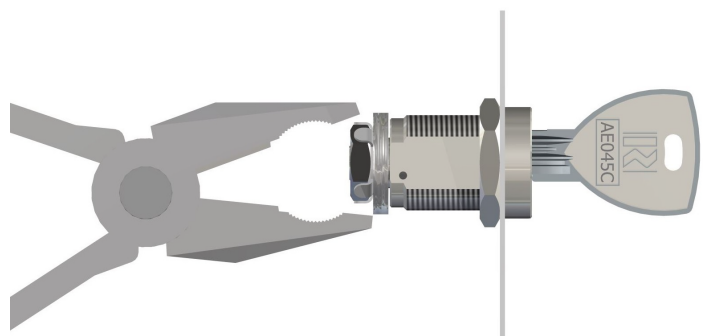
- . Eseguire l'installazione con chiave inserita (vedi fig.1)
- . Inserire la levetta, la rosetta anti-svitamento e il dado (vedi fig.2).
- . Stringere il dado con l'apposita chiave dinamometrica (1N) (vedi fig.3).
- . Stringere le alette della rosetta anti-svitamento (vedi fig.4).

AVVERTENZA:

- . E' vitale serrare il dado solo con l'apposita chiave dinamometrica (1N)

Il serraggio del dado con pinze, chiavi, pappagalli e qualsiasi altro genere di attrezzi, può comportare l'immediato blocco della serratura, o il blocco dopo un periodo di utilizzo.

FIG.4

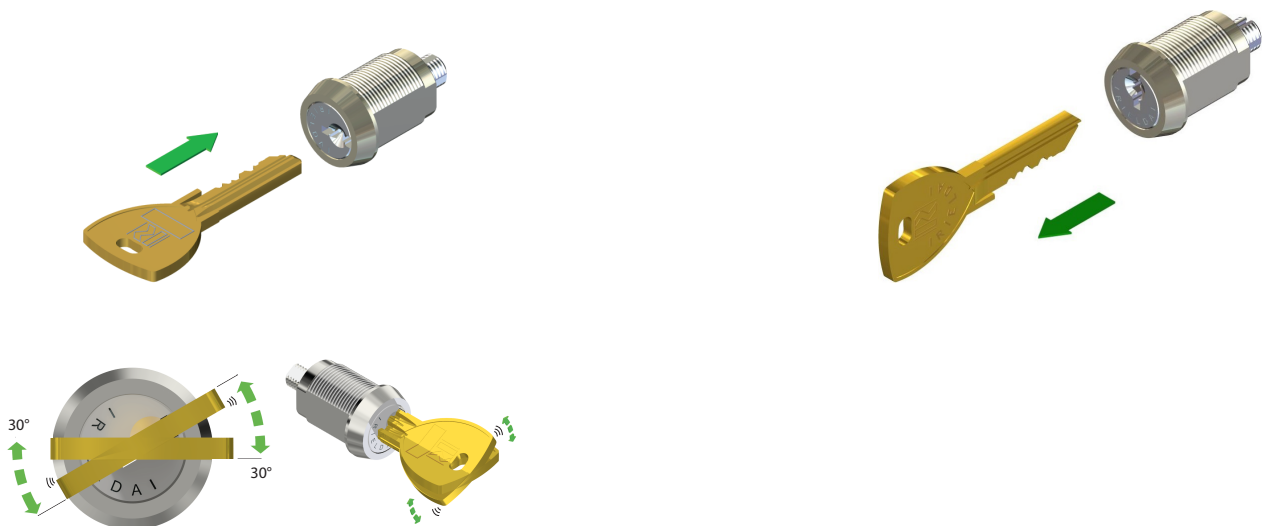


RS1

Serrature Ri-Programmabili di alta sicurezza

PRIMA DI INSTALLARE LA SERRATURA E SERRARE I DADI ASSICURARSI CHE SIA STATA GIÀ PROGRAMMATA. LA SERRATURA È SICURAMENTE PROGRAMMATA SE SI È IN GRADO DI INSERIRE ED ESTRARRE LA CHIAVE DI USO (COLORE ARGENTO).

PROGRAMMAZIONE



- Inserire la chiave di Programmazione (colore oro)
- Oscillare più volte la chiave senza completare la rotazione (circa 30°)
- Ruotare la chiave fino alla posizione verticale

- Estrarre la chiave
- La serratura è programmata, riporre la chiave di Programmazione (colore oro) in un luogo sicuro ed utilizzare la chiave di uso (colore argento)

RI-PROGRAMMAZIONE



- Inserire la chiave di programmazione (colore oro)
- Ruotare la chiave (dalla posizione verticale alla battuta)

- Estrarre la chiave
- La serratura è pronta per essere programmata con una nuova chiave.

MECCANISMI

- I meccanismi di bloccaggio inseriti nel gruppo terminale della serratura devono muoversi liberamente senza trasmettere alcuna forza alla serratura. Ad esempio non utilizzare un meccanismo con molla di richiamo o a caduta libera senza prima consultarci.

LUBRIFICAZIONE

- Al fine di mantenere un corretto funzionamento nel tempo si consiglia di lubrificare le serrature almeno ogni 6 mesi con lubrificanti penetranti spray evitando olii pesanti in quanto intrappolano lo sporco e la polvere eventualmente presenti.