

Serie 2000

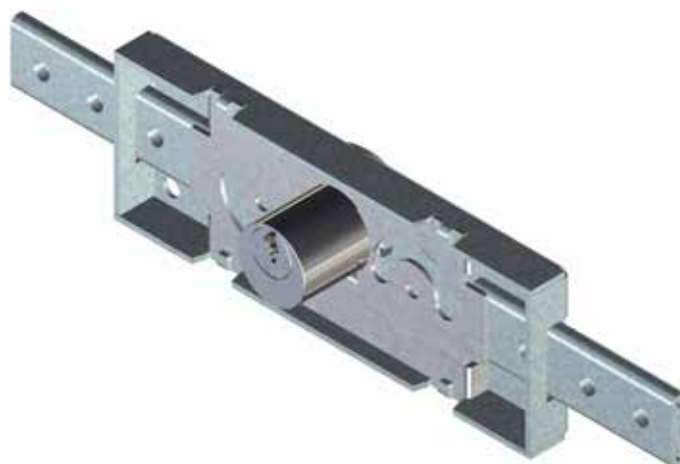
Modello 2021 CENTRALE RS1

Descrizione

Serratura meccanicamente
Ri-Programmabile per applicazioni
professionali

Caratteristiche tecniche

- Sistema meccanicamente
Ri-Programmabile con 7 milioni
di chiavi diverse
- Materiale corpo: acciaio
e ottone
- Materiale scatola:
acciaio zincato



Resistente a:

- Bumping
- Picking
- Foratura

