

Serrature per maniglie a T serie 4000 RS1

## Modello 4000 RS1

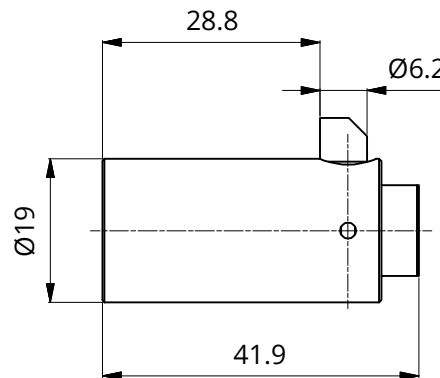
### Descrizione

Serratura di sicurezza  
meccanicamente Ri-Programmabile  
con rotazione a 90° per applicazioni  
professionali



### Caratteristiche tecniche

- Materiale corpo: ottone
- Rotazione: 90° oraria
- Scrocco di chiusura a molla
- Scrocco di chiusura in ottone



### Resistente a:

- Bumping
- Picking
- Foratura

