

Serie 400 - 500

Modello 579D RS5

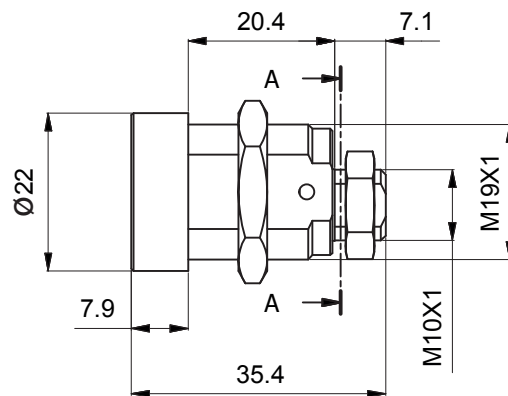
Descrizione

Serratura a levetta meccanica con rotazione come da disegno tecnico per applicazioni professionali



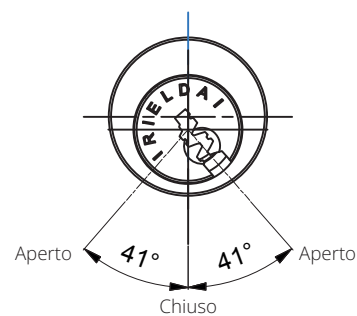
Caratteristiche tecniche

- Materiale corpo: ottone
- Rotazione: come da disegno tecnico



Resistente a:

- Bumping
- Picking
- Foratura



Installazione

- Foro installazione \varnothing 19mm
- Filettatura M19 x 1
- Filettatura M10 x 1

