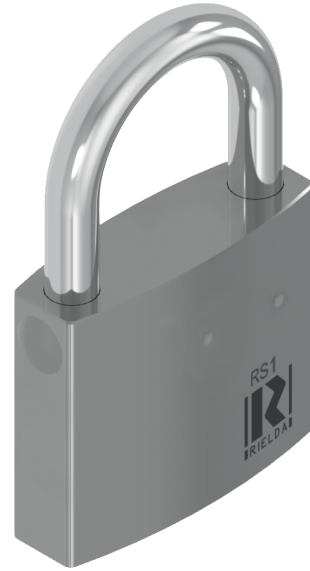


Serie 900

Modello 900-50-29 RS1

Descrizione

Lucchetto meccanicamente
Ri-Programmabile con rotazione a
132° per applicazioni professionali



Caratteristiche tecniche

- Sistema: meccanicamente Ri-Programmabile con 7 milioni di chiavi diverse
- Materiale corpo: ottone
- Materiale arco: acciaio temprato
- Rotazione: 132° oraria

Resistente a:

- Bumping
- Picking
- Foratura

