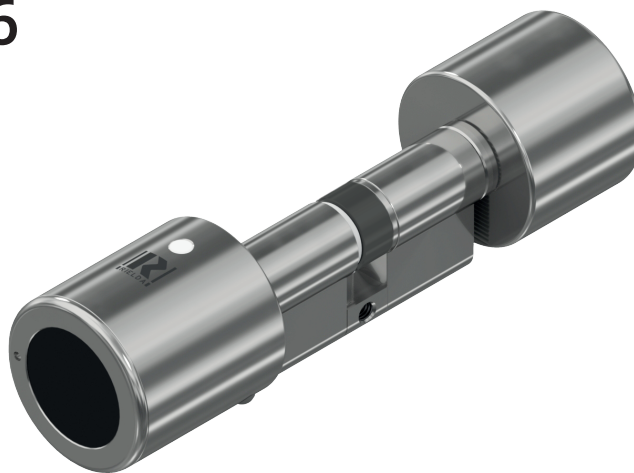


Serie 1200

## Modello 1200B RS6

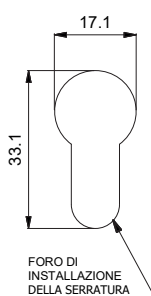
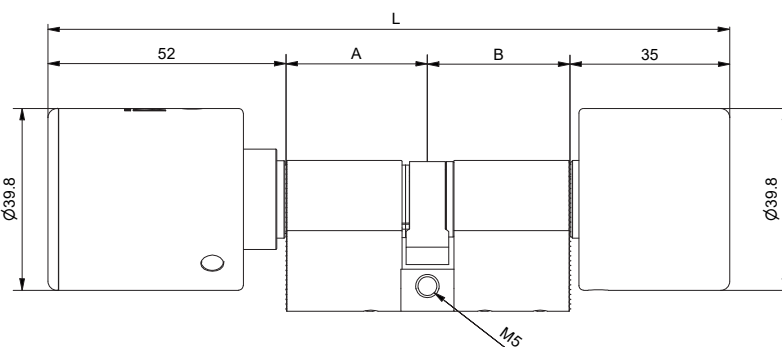
### Descrizione

Sistema di serrature elettroniche Bluetooth per la gestione centralizzata e autorizzazione degli accessi in tempo reale tramite smartphone con app dedicata e software.



### Caratteristiche tecniche

- Tecnologia Bluetooth Low Energy
- Apertura di emergenza tramite codice binario
- Piattaforma cloud
- Gestione utenti e permessi da software
- Log eventi in tempo reale
- Chiavi digitali temporanee
- Crittografia AES
- Invio chiavi digitali temporanee
- Alimentazione a batterie (oltre 100.000 cicli)
- Installazione senza cablaggio
- Grado di protezione: IP 68



### Misure disponibili

L	A	B
149	31	31
153	31	35
158	31	40
163	31	45
168	31	50
153	35	31
157	35	35
162	35	40
167	35	45
172	35	50
158	40	31
162	40	35
167	40	40
172	40	45
177	40	50
163	45	31
167	45	35
172	45	40
177	45	45
182	45	50
168	50	31
172	50	35
177	50	40
182	50	45
187	50	50

### Resistente a:

- Attacchi informatici (crittografia AES)
- Interruzione di rete (funzionamento offline)